



Associação para a *Promoção*
da *Segurança Infantil*

Transporte de crianças em veículos ligeiros

Estudo de Observação

Em Setembro de 2005, a APSI efectuou mais um estudo de observação sobre a forma como as crianças dos 0 aos 12 anos são transportadas em veículos ligeiros, em ambiente de auto-estrada. Este estudo, efectuado desde 1996, tem por objectivos monitorizar:

- a evolução da taxa de utilização de sistemas de retenção por crianças (intenção de protecção);
- a evolução da adequação dos sistemas de retenção utilizados (protecção correcta).

Resultados Gerais

- Crianças dos 0 aos 12 anos
 - 20,7 % das crianças viaja sem qualquer protecção (à solta) – quadro 1;
 - das 79,3% em que existe intenção de protecção, cerca de metade (53,3%) viaja com uma protecção aparentemente correcta - quadro 1.
- Comparação entre grupo dos 0 aos 3 anos e grupo dos 4 aos 12 anos:
 - A intenção de protecção é mais elevada no grupo etário dos 0 aos 3 anos (89,3% para 75,7% no grupo dos 4 aos 12 anos) – quadro 1;
 - Em ambos os casos, a protecção correcta verifica-se apenas em cerca de metade das situações (47,9%, grupo 0-3anos; 55,6%, grupo 4-12 anos) – quadro 1.

Evolução dos resultados – comparação com anos anteriores

A tendência para o crescimento da intenção de protecção das crianças no automóvel mantém-se em todos os grupos etários (gráfico 1), sendo que, no ano de 2005, este crescimento foi muito mais acentuado do que nos anos anteriores, em todas as faixas etárias (+12,1% grupo dos 0 aos 3 anos e + 25,6% grupo dos 4 aos 12 anos).

Evolução da protecção correcta

Em 2005, confirmou-se a tendência, já identificada em anos anteriores, para o aumento da protecção correcta em todas as faixas etárias. Este crescimento foi muito mais evidente do que em anos anteriores (+4% no grupo dos 0 aos 3 anos e +19,8% no grupo dos 4 aos 12 anos).

No entanto, considerando como protecção correcta apenas as crianças que não apresentam erros óbvios, pode dizer-se que apenas 42,1% das crianças viaja devidamente protegida.



Associação para a *Promoção*
da *Segurança Infantil*

Quadro 1 – Percentagem de crianças que utiliza sistemas de retenção (intenção de protecção) e percentagem de protecção aparentemente correcta nesse grupo - 2005

	Total crianças		Grupos etários			
	0-12 anos		0-3 anos		4-12 anos	
2005	79,3%	53,3 aparentemente correcto	89,3%	47,9 aparentemente correcto	75,7	55,6 aparentemente correcto

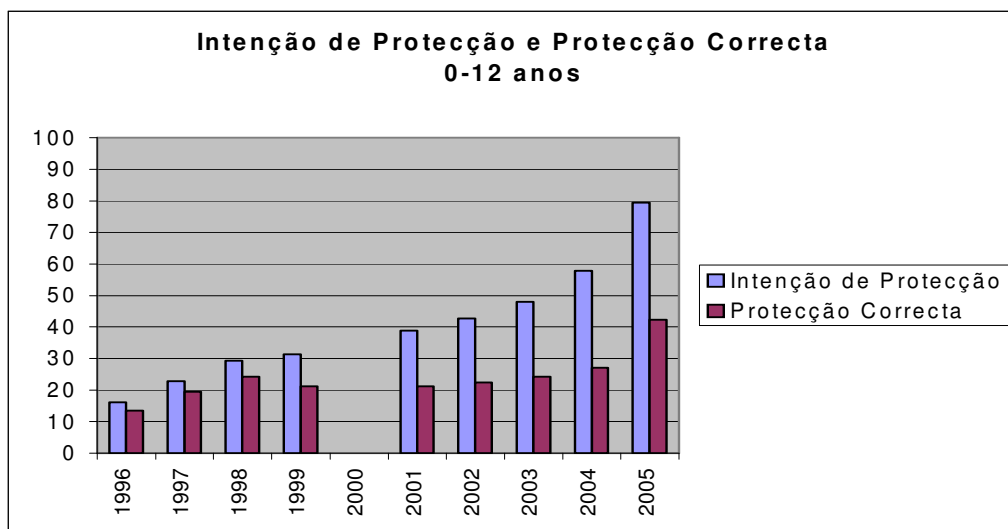
0-12 anos – n = 3301

0-3 anos - n = 877

4-12 anos - n = 2424

Ambiente rodoviário: trânsito inter-urbano

Gráfico 1 – Taxa de intenção de protecção nas crianças dos 0 aos 12 anos e taxa de protecção correcta neste grupo – evolução 1996-2005



Em 2005, esta monitorização foi realizada no dia 11 de Setembro, em Lisboa e Porto. A APSI agradece o apoio da DGV - Direcção Geral de Viação e da Ford Lusitana para este estudo. Agradece também a colaboração da Brisa Auto-Estradas de Portugal, do INEM – Delegação Norte e do grupo alargado de voluntários de Lisboa, Porto e Coimbra que participou nas observações.